

SEE INIMESTE TÖSTEPLATVORM ON ETTE NÄHTUD TÖÖKODADES VÕI TÖÖSTUSLIKES LADUDES MANÖÖVERDAMISEKS.

Käesolev dokument on lihtsustatud juhend inimeste tõsteplatvormi juhtimiseks ning see ei saa mingil juhul asendada direktiivi 2006/42/EÜ lisa 1 punktis 1.7.4 ettenähtud kasutusjuhendit, mille tõsteplatvormi juht peab enne tööleasumist olema läbi lugenud ning mis peab olema kättesaadav tõsteplatvormi tõstekorvis. Kõiki kasutusjuhendis toodud ja käesolevas juhendis puuduvaid juhiseid ja ohutuseeskirju tuleb kohaldada ja järgida. Tõstuki juht peab olema läbinud asjakohase koolituse ning peab vastama maapinnal tõstuki juhtiva isiku suhtes kohaldatavatele nõuetele.

TEHNILISED ANDMED

KORVTÖSTUKI MASS

Koormata / (18" ratastega)	7250 kg / (7550 kg)
Nimikoormusega / (18" ratastega)	7480 kg / (7780 kg)

KORVI TÕSTEVÕIME

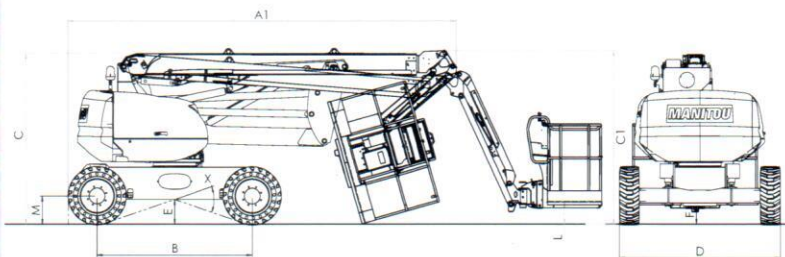
2 isikut sisetöödel	230 kg
2 isikut välitöödel	230 kg

TÕSTEKORVI PAIGUTATUD VARUSTUSE MASS

2 isikuga korvis	70 kg
------------------	-------

KIIRUS

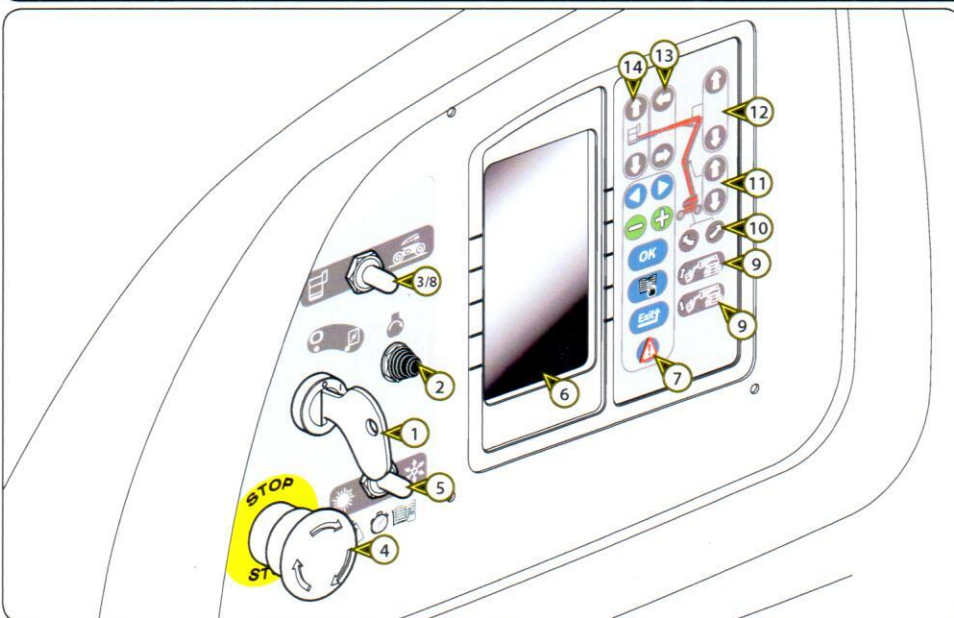
Töökiirus	0,8 km/h
Transpordikiirus / (18" ratastega)	6,1 km/h / (7,2 km/h)



MÕÖTMED

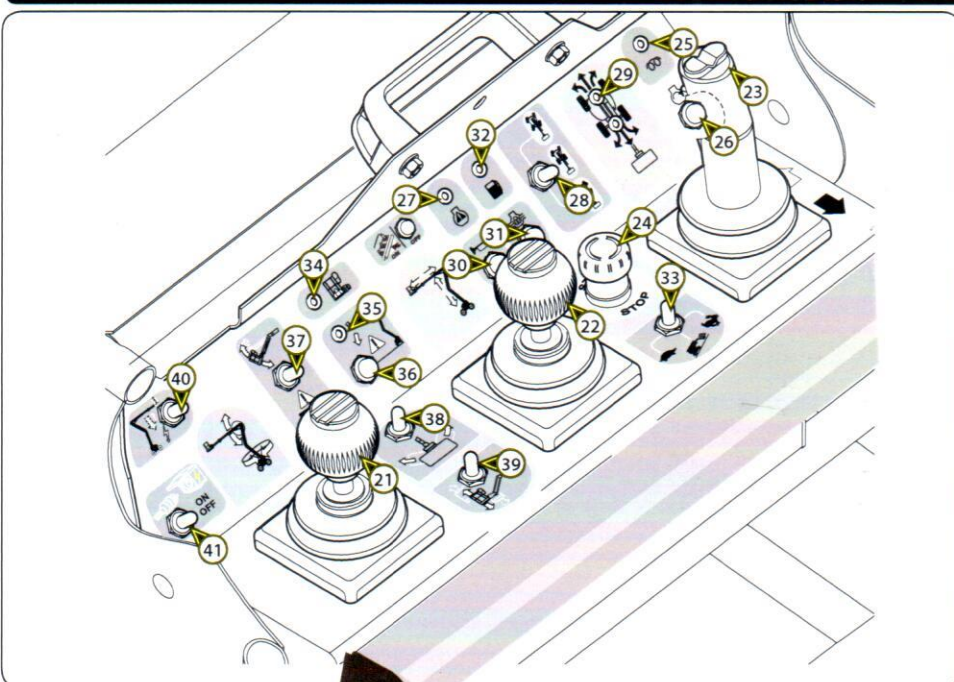
A1 =	5522 mm
B =	2429 mm
C =	2472 mm
C1 =	2610 mm
D =	2298 mm
E =	355 mm
F =	260 mm
L =	316 mm
M =	405 mm
X =	37°

MAAPINNAL ASUV ABI- JA JUHTSEADIS



- 1 - VÕTMEGA SÜÜTELÜLITI
- 2 - KÄIVITUSNUPP
- 3 - KÄIKUDE VAHETAMISE LÜLITI MAAPINNAL VÕI KORVTÖSTUKIS
- 4 - HÄDAPEATAMINE
- 5 - MOOTORI KÄIVITUSE ABI ÜMBERLÜLITI
- 6 - EKRAANILIIDES
- 7 - EKRAANIL KUVATAVA TEABE KINNITUSNUPP
- 8 - AUTOMAATSEISKAMISE FUNKTSIOON
- 9 - KORVI ALLA- JA ÜLESPOOLE KALLUTAMISE NUPP
- 10 - TORNI PÖÖRAMISE NUPUD
- 11 - ALUMISTE LIIGENDITE TÕSTMISE JA LANGETAMISE NUPUD
- 12 - ÜLEMISE LIIGENDI TÕSTMISE JA LANGETAMISE NUPUD
- 13 - TELESKOABI VÄLJA- JA SISSETÕMBAMISE NUPUD
- 14 - PENDLI TÕSTMISE JA LANGETAMISE NUPUD

KORVI JUHTSEADIS



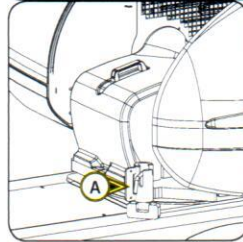
- 21 - ÜLEMISE LIIGENDI TÕSTMISE JA LANGETAMISE NING TORNI PÖÖRAMISE JUHTKANG
- 22 - ALUMISTE LIIGENDITE TÕSTMISE JA LANGETAMISE NING TELESKOABI VÄLJA- JA SISSETÕMBAMISE JUHTKANG
- 23 - KORVTÖSTUKI ETTE/TAHA LIIKUMISE JA VASAKULE/PAREMALE SUUNAMISE JUHTKANG
- 24 - AVARIISEISKAMINE
- 25 - NÄIDIK „EELSOJENDUS“
- 26 - KÄIVITUSSEADISE NUPP
- 27 - NÄIDIK „MOOTORI VIGA“
- 28 - SUUNAREŽIIMI VALIKU SEADE
- 29 - SILDADE JOONDAMISE LED MÄRGUTULED
- 30 - HELISIGNAALSEADME JUHTNUPP
- 31 - DIFERENTSIAALILUKU JUHTNUPP
- 32 - MADALA KÜTUSEASEME NÄIDIK
- 33 - ÜLEKANDE KIIRUSE VALIMISE LÜLITI
- 34 - NÄIDIK „ÜLEKOORMUS“
- 35 - NÄIDIK „KALLE“
- 36 - NUPP „KASUTAMINE KALDEL“
- 37 - KORVI KALLUTAMISE LÜLITI
- 38 - KORVI PÖÖRAMISE LÜLITI
- 39 - KORVI PENDLI LÜLITI
- 40 - AVARIIPUMBA NUPP
- 41 - GENERAATORI KÄIVITUSNUPP (LISAVARUSTUSES)

PLATVORMI VÄLJASIRUTAMINE



- Enne platvormi kasutamist kontrollige aluspinna ja toetuspunktide seisukorda.
- Platvormi kasutamine on keelatud, kui tuule kiirus on suurem kui 45 km/h.
- Ärge unustage piirata kogu korvtõstuki väljasirutamise ala.

TORNI PÖÖRLEMISE BLOKEERIMINE



Seda varrast (A) tuleb kasutada siis, kui korvtõstuki transporditakse veoauto või muu transpordivahendi (rong jms) abil, et takistada pöördosa pööremist.

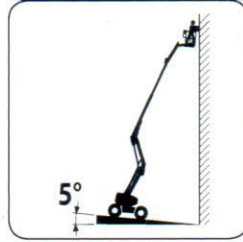
- ⚠ Ärge unustage seda korvtõstuki kasutamise ajal eemaldada.

ELEKTRILÖÖGI OHT



- ⚠ Ärge liikuge ja töötage tõstukiga elektrilõikete läheduses.

KALLE JA ÜLEKOORMUS



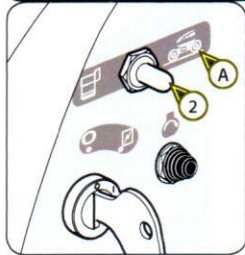
Maksimaalne lubatud külj- ja pikikalle: 5°

Kui maksimaalne kalle on saavutatud hakkab katkendlikult tööle sumisti.

ÜLEKOORMUS:

Korvi ülekoormuse korral hakkab sumisti tööle pidevalt.

TEGUTSEMINE HÄDAOLUKORRAS

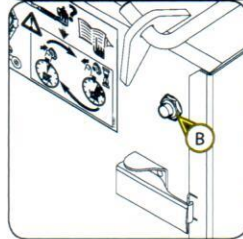


Juhul kui käitaja ei suuda masinat juhtida, võib maapinnal olev isik tõstekorvi juhtimise üle võtta maapealse juhtpaneeli abil, järgides järgmisi juhiseid:

- Viige lüliti 2 asendisse A. Nupu vabastamisel ei ole võimalik liikumisi käivitada (automaatne seiskamissüsteem).
- Laske tõstekorvi juhtseadiste abil alla.

- ⚠ Pöörake tähelepanu rajatistele või esemetele, mis võivad asuda tõstekorvi all.

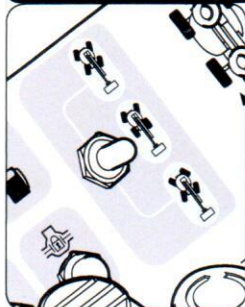
AVARIIPUMP



Selle nupu (B) abil saab sooritada kõiki korvi liikumisi ning selle rikke korral tagasi maapinnale tuua.

- ⚠ - Seda süsteemi võib kasutada ainult elektrilise juhtsüsteemi rikke korral.

JUHTIMISREŽIIMI VALIK



- ⚠ ÄRGE MUUTKE KUNAGI LIIKUMISREŽIIMI SÕIDU AJAL.

Es- ja tagarattad on samasuunalised juhtrattad (külgsuunaline ümberpaiknemine).

Juhtrattad on ainult esirattad (maanteeliiklus).

Es- ja tagarattad on vastassuunalised juhtrattad (väikese raadiusega pööramine).

IGAPÄEVANE HOOLDUS

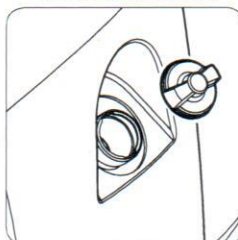
KONTROLLIGE MOOTORI ÕLITASET



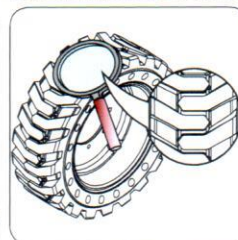
KONTROLLIGE JAHUTUSVEDELIKU TASET



KONTROLLIGE KÜTUSETASET



KONTROLLIGE RATASTE SEISUKORDA



KONTROLLIGE HÜDROÖLI TASET



KONTROLLIGE JUHTKANGIDE LÕÖTSKATETE SEISUKORDA

