



Käesolev dokument on lihtsustatud juhend inimeste tõsteplatvormi juhtimiseks ning see ei saa mingil juhul asendada direktiivi 2006/42/EÜ lisa 1 punktis 1.7.4 ettenähtud kasutusjuhendit, mille tõsteplatvormi juht peab enne tööleasumist olema läbi lugenud ning mis peab olema kättesaadav tõsteplatvormi tõstekorvis. Kõiki kasutusjuhendis toodud ja käesolevas juhendis puuduvaid juhiseid ja ohutuseeskirju tuleb kohaldada ja järgida. Tõstuki juht peab olema läbinud asjakohase koolituse ning peab vastama maapinnal tõstuki juhtiva isiku suhtes kohaldatavatele nõuetele.



PÕHIJUHISTE TEABELEHT

100 VJR EVOLUTION

TEHNILISED ANDMED

KORVTÕSTUKI MASS

Koormata	2650 kg
Nimikoormusega	2850 kg

KORVI TÕSTEVÕIME

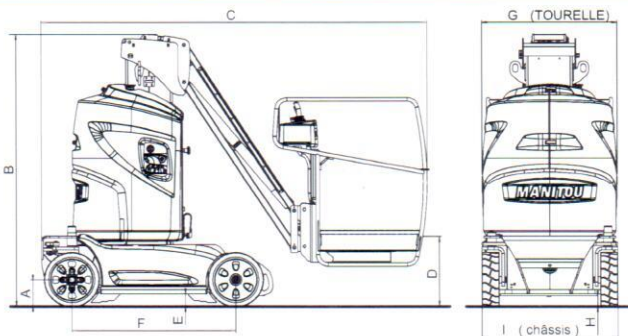
2 isikut sisetöödel	200 kg
1 isik välitöödel	200 kg

TÕSTEKORVI PAIGUTATUD VARUSTUSE MASS

1 isikuga korvis	120 kg
2 isikuga korvis	40 kg

KIIRUS

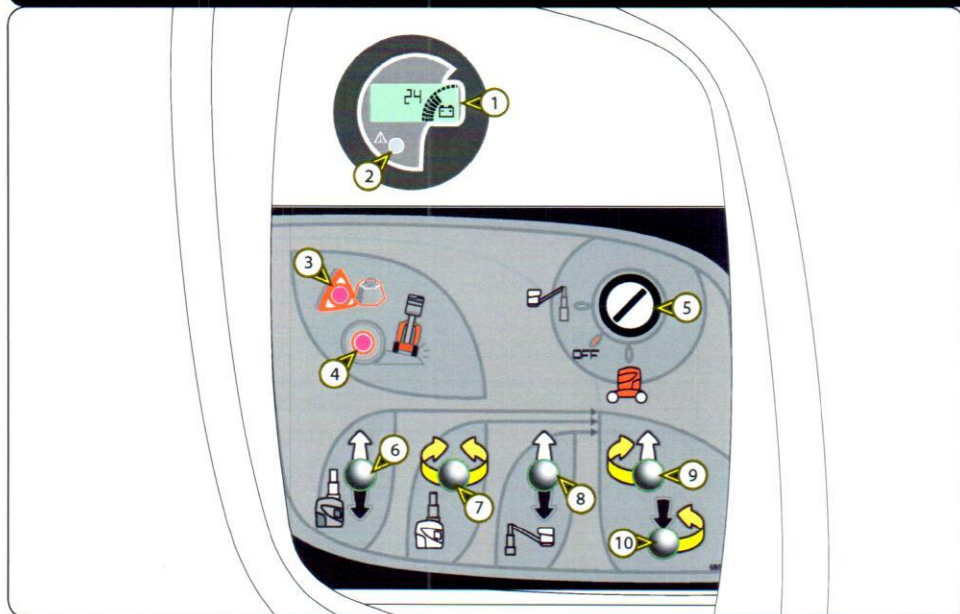
Liikumiskiirus	0 kuni 4,5 km/h
----------------	-----------------



MÕÖTMED

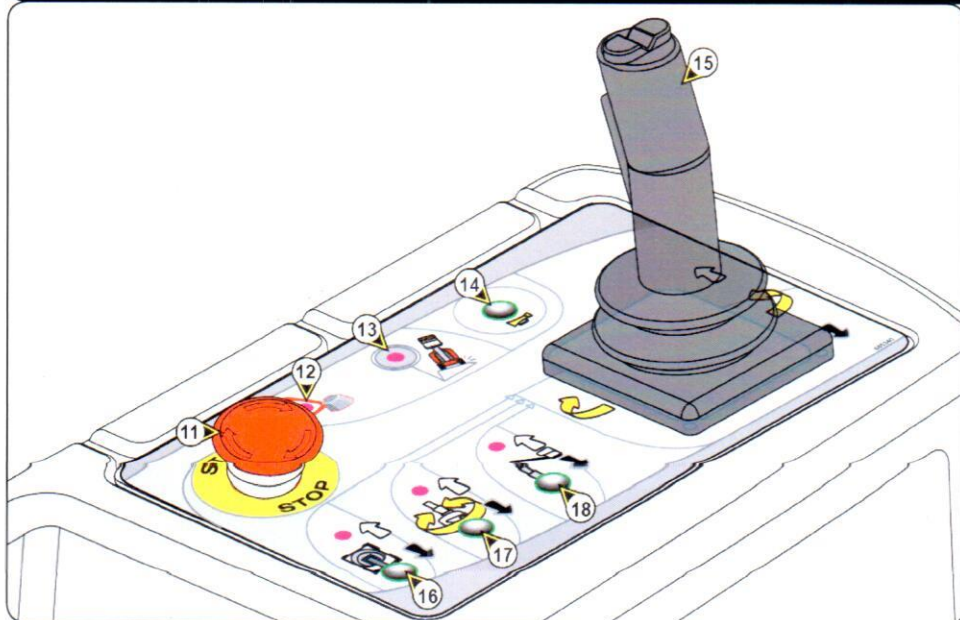
A =	198 mm
B =	1994 mm
C =	2824 mm
D =	516 mm
E =	95 mm
F =	1200 mm
G =	991 mm
H =	79 mm
I =	998 mm

MAAPINNAL ASUV ABI- JA JUHTIMISSEADIS



- 1 - AKU LAETUSE NÄIDIK JA TUNNILOENDUR
- 2 - MÄRGUTULI „MASINA VIGA“
- 3 - ÜLEKOORMUSE MÄRGUTULI
- 4 - KALDE MÄRGUTULI
- 5 - KÄSKUDE VALIKU VÕTMEGA ÜMBERLÜLITI
- 6 - MASTI VALIKUNUPP
- 7 - TORNI PÖÖRAMISE VALIKUNUPP
- 8 - PENDLI VALIKUNUPP
- 9 - MASTI JA PENDLI TÕSTMISE JA TORNI VASAKULE PÖÖRAMISE JUHTNUPP
- 10 - MASTI JA PENDLI LANGETAMISE JA TORNI PAREMALE PÖÖRAMISE JUHTNUPP

KORVI JUHTSEADIS



- 11 - AVARIISEISKAMINE
- 12 - ÜLEKOORMUSE MÄRGUTULI
- 13 - KALDE MÄRGUTULI
- 14 - HELISIGNAALI NUPP
- 15 - JUHTKANG
- 16 - LIIKUMISE NUPP
- 17 - TORNI PÖÖRAMISE NING MASTI TÕSTMISE JA LANGETAMISE NUPP
- 18 - PENDLI TÕSTMISE JA LANGETAMISE NUPP



Juhime käitajate tähelepanu tõsteplatvormi kasutamise seonduvatele ohtudele:

- Oht kaotada juhitavus.

- Tõsteplatvormi külgtasakaalu kaotamise oht.

KOHUSTUSLIK on kanda kaitsekiivrit ja turvarihmasid orvtõstuki kasutamisel.



PLATVORMI ÜLESTÖTMINE



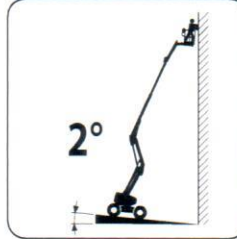
- Enne platvormi kasutamist kontrollige aluspinna ja toetuspunktide seisukorda.
- Platvormi kasutamine on keelatud, kui tuule kiirus on suurem kui 45 km/h.
- Ärge unustage piirata kogu korvtõstuki ülestõstmise ala.

ELEKTRILÖÖGI OHT



⚠ Ärge liiguge ja töötage tõstukiga elektrilõikete läheduses.

KALLE JA ÜLEKOORMUS



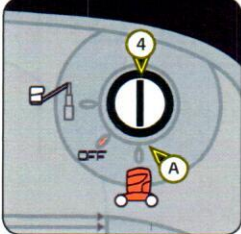
Maksimaalne lubatud külj- ja pikikalle: 3,5% või 2°

Kui maksimaalne kalle on saavutatud, hakkab katkendlikult tööle summer.

Ülekoormus:

Korvi ülekoormuse korral annab summer pidevat signaali.

TEGUTSEMINE HÄDAOLUKORRAS

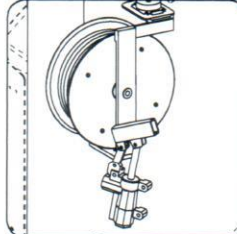


Juhul kui käitaja ei suuda masinat juhtida, võib maapinnal olev isik tõstekorvi juhtimise üle võtta maapealse juhtpaneeli abil, järgides järgmisi juhiseid:

- Lükake võtmega ümberlüüti 4 asendisse A, et tõstekorvi liikumine enda kontrolli alla võtta.
- Laske tõstekorv alla (vt juhiseid kleebistel).

⚠ Pöörake tähelepanu ehitistele või objektidele, mis võivad asuda tõstekorvi all.

KÄSITSI KÄITATAV AVARIIPUMP



Selle käsipumba abil saab sooritada kõiki korvi liikumisi ning selle rikke korral tagasi maapinnale tuua (vt kleebiseid torni kapottidel).

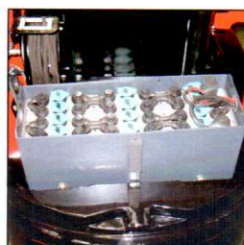
⚠ - Seda süsteemi võib kasutada ainult elektrilise juhtsüsteemi rikke korral.

IGAPÄEVANE HOOLDUS

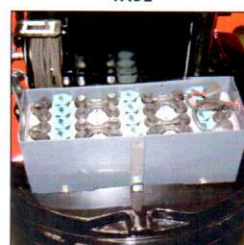
KONTROLLIGE AKU LAETUSE TASET



LAADIGE AKUD



AKUDE ELEKTROLÜÜDI TASE



KONTROLLIGE HÜDROÖLI TASET

