

Hooldusjaotis
Kui kuulub varustusse

Hooldage uut masinat iga 10 töötunni järel ainult esimese 100 töötunni jooksul.

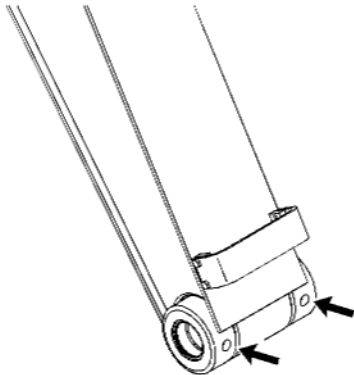
Pärast esimest 100 töötundi hooldage poomi, kopavart ja tööorgani liigendeid iga 50 töötunni järel.

Märkus: Kui masinat kasutatakse rasketes tingimustes, kus laagritesse võib sattuda abrasiivset materjali, hooldage liigendeid iga 10 töötunni järel.

Täiendavat teavet vt: Kasutus- ja hooldusjuhend, Hooldusvälbad.

Tööstuslik kopavars (kui kuulub varustusse)

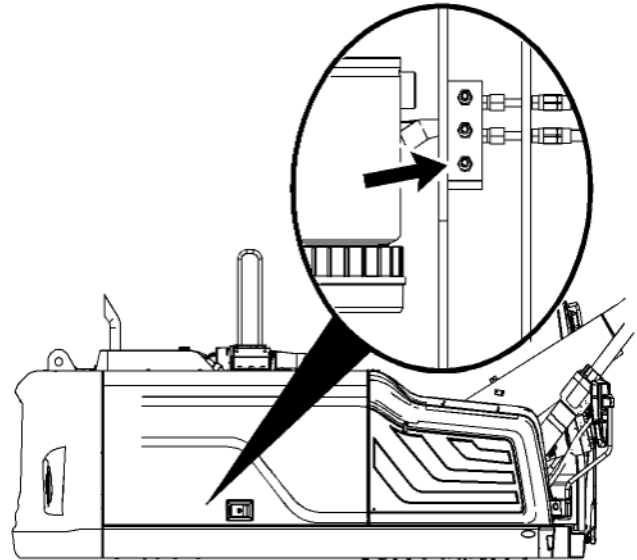
Tööstusliku kopavarre ja üheosalise või muudetava nurgaga poomiga varustatud masinate puhul kasutage järgmist protseduuri.



Joonis 338

g03723295

1. Lisage määret kopavarre eesotsas asuvate määrdeniplite kaudu.
2. Avage masina paremal küljel olev generaatori hooldusluuk.
3. Puhastage enne määrimist kõik määrdeniplid.



Joonis 339

g03713616

4. Lisage määret kõige alumise mootoriruumis paikneva määrdenipli kaudu.

Märkus: See nippel varustab määrdega kõiki ühenduslaagreid raamist kuni noole nokani. Klapp on kujundatud nii et ta varustaks vajaliku koguse määrdega kõiki laagreid. Kui jaotusventiil tõrgub määrimast, on üks määrimistorudest ummistunud.

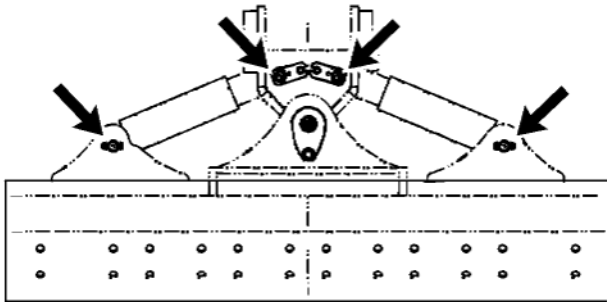
Läbige sammud 4.a kuni 4.d, et tagada korralik määrimine.

- a. Lisage määret läbi määrdeniplite, kui poom on üles tõstetud ja tööorgan rippes.
- b. Langetage poom ja tööorgan maapinnale.
- c. Suruge tööorganit kergelt allapoole.
- d. Lisage määrdeniplite kaudu määret.

Kraavipuhastuskopp (kui kuulub varustusse)

Kraavitühjenduskopaga varustatud masinate puhul kasutage järgmist protseduuri.

1. Puhastage enne määrimist kõik määrdeniplid.



Joonis 340

g02725561

2. Lisage määret nende määrdeniplite kaudu.

i06802494

Pidurisüsteemi kontrollimine

SMCS kood: 4250-535

See protseduur on vajalik tagamaks, et pidurisüsteemi rõhk on kasutamiseks nõuetekohase spetsifikatsiooni piires.

Pidurisüsteemi rõhu kontrollprotseduuri vt: kontrollimise ja reguleerimise juhend, Brake Control Valve (Service) - Test and Adjust .

i06017855

Pidurisüsteemi kontrollimine

SMCS kood: 4250-081

Sõidupidurite pidurdusvõime katse



Järsk peatumine pidurite katsetamise ajal võib kehavigastusi põhjustada.

Enne pidurite katsetamist veenduge, et masina ümbrus on inimestest ja takistustest puhas. Enne masinaga liikumist kinnitage turvavöö.

Kui masin hakkab kontrollimise ajal liikuma, rakendage viivitamatult seisupidur.

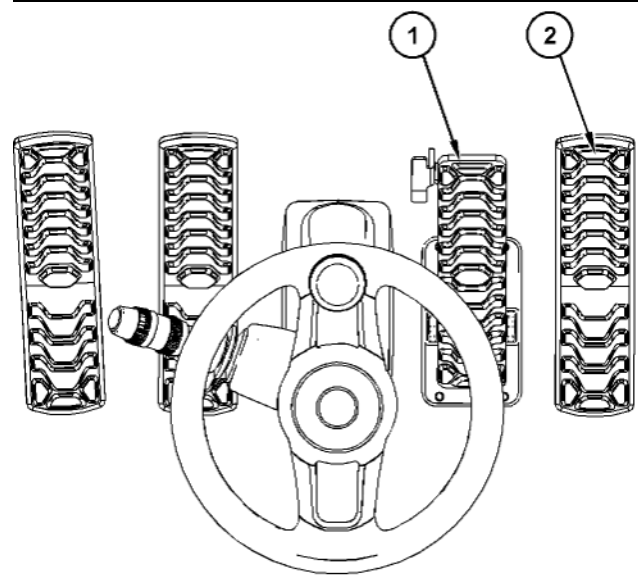
Veenduge, et masina ümbruses pole inimesi ega takistusi.

Testige sõidupidureid kuival ja tasasel pinnal.

Enne kontrollimist kinnitage turvavöö.

Järgnev kontrolltoiming teeb kindlaks, kas pidurid on töökorras. See kontrolltoiming ei ole mõeldud maksimaalse pidurdusjõu määramiseks. Maksimaalne pidurdusjõud, mis on vajalik masina paigal hoidmiseks teatud mootori kiirusel varieerub erinevatel masinatel. Nende erinevuste põhjuseks on järgmiste tegurite erinevus.

- Mootori seadistus
- Jõuülekanne tõhusus
- Piduri pidurdusvõime
- Muud tegurid



Joonis 341

g03721049

- (1) Sõidupiduri pedaal
(2) Sõidukiiruse pedaal

1. Käivitage mootor. Laske mootoril töötada aeglasel tühikäigul.
2. Tõstke kõiki tööorganeid veidi üles.
3. Vajutage sõidupiduri pedaali (1).