

Vērstuves savienojums - eļļošana (Ja ir uzstādīts)

SMCS kods: 6060-086-KL

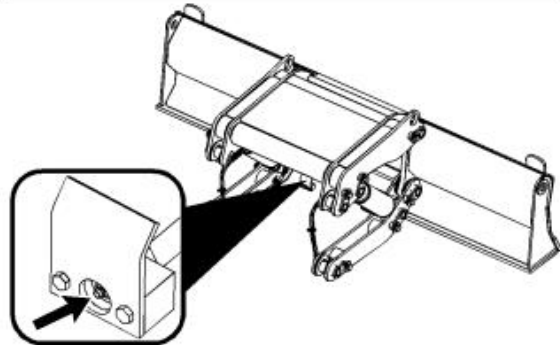
Piezīme: Caterpillar iesaka izmantot 5% molibdēna smērvielu, lai eļļotu lāpsta svirmehānismu. Papildu informācijai par ieteicamajām smērvielām skatiet Speciālo publikāciju, SEBU6250, Caterpillar Machine Fluids Recommendations (Ieteikumi par Caterpillar mašīnu šķidrumiem).

Pirms eļļošanas noslaukiet visus ziežvārstus.

Nolaidiet buldozera lāpstu.

Paralēla lāpsta

Iepildiet smērvielu pa attālo ziežvārstu, kas atrodas uz lāpsta.



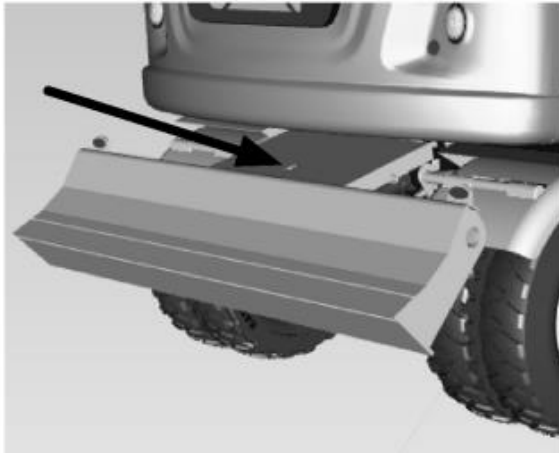
Ilustrācija 474

g03725105

Attālināti eļļojamā tapa paralēlajai lāpstai

Radiālā lāpsta

Iepildiet smērvielu pa ziežvārstiem, kas atrodas uz lāpsta.



Ilustrācija 475

g06122990

i08270043

Strēle, izlice un kausa savienojums - eļļošana (Ja tāda ir uzstādīta)

SMCS kods: 6501-086; 6502-086; 6513-086

Piezīme: Caterpillar iesaka izlices, kāta un kausa vadības svirsavienojumu eļļošanai izmantot 5% molibdēna smērvielu. Skatiet Speciālo publikāciju, SEBU6250, Lubricating Grease (Eļļošanas smērviela), lai iegūtu plašāku informāciju par molibdēna smērvielu.

Veiciet jaunas mašīnas apkopi ik pēc 10 darba stundām tikai pirmajās 100 kalpošanas stundās.

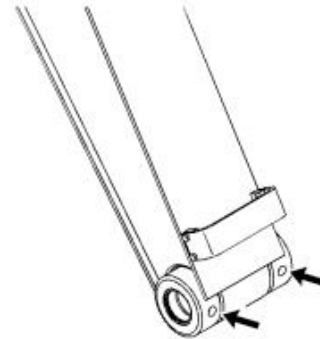
Pēc 100 kalpošanas stundām izlices, kāta un darba rīka svirsavienojuma apkopi veiciet ik pēc 50 darba stundām.

Piezīme: Ja mašīna tiek darbināta smagos apstākļos, kas var izraisīt abrazīvu materiālu iekļūvi gultņos, veiciet svirsavienojumu apkopi ik pēc 10 darba stundām.

Lai iegūtu papildu informāciju, skatiet Eksploatācijas un apkopes rokasgrāmatu Apkopes intervālu grafik, s.

Rūpnieciskais kāts (ja uzstādīts)

Izmantojiet tālāk aprakstīto procedūru mašīnām ar rūpniecisko kātu un viengabala izlici vai izlici ar mainīgu kustības leņķi.



Ilustrācija 476

g03723295

1. Iepildiet smērvielu caur kāta galā esošajiem ziežvārstiem.
2. Atveriet durvis, kas atrodas aiz kabīnes mašīnas kreisajā pusē.
3. Pirms smērvielas iepildīšanas noslaukiet visus ziežvārstus.



Ilustrācija 477

g06395576

4. Iepildiet smērvielu 3 kreisās puses ziežvārstos.

Piezīme: No šiem ziežvārstiem smērviela nonāk visos savienojumu gultņos no rāmja līdz pat izlices galam un izlices cilindros. Vārsts ir izgatavots tā, lai katram gultnim nogādātu atbilstošu smērvielas daudzumu. Ja viena no caurulītēm ir bloķēta, vārsts nepieņem smērvielu.

Lai nodrošinātu pareizu eļļošanu, izpildiet 4a. līdz 4d. darbības soli.

- a. Iepildiet smērvielu caur ziežvārstiem, kamēr izlice ir pacelta un darbarīka darbība ir pārtraukta.
- b. Nolaidiet izlici un darba rīku uz zemes.

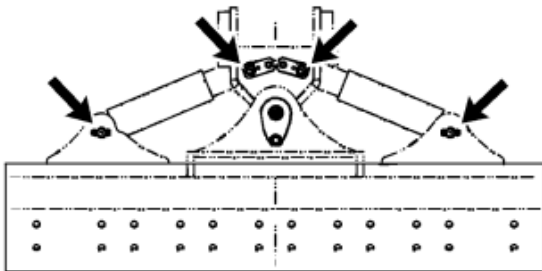
Sadaļa par tehnisko apkopi
Bremžu sistēma - pārbaudīšana

- c. Pielieciet darba rīkam nelielu uz leju vērstu spiedienu.
- d. Iepildiet smērvielu caur ziežvārstiem.

Grāvju tīrīšanas kauss (ja ir uzstādīts)

Izmantojiet tālāk aprakstīto procedūru mašīnām ar kausu grāvju tīrīšanai.

1. Pirms smērvielas iepildīšanas noslaukiet visus ziežvārstus.
-



Ilustrācija 478

g02725561

2. Iepildiet smērvielu ziežvārstos.