

## APKOPES GRAFIKS

### Apkopes intervāli

Apkopes darbi ir jāveic ar regulāriem intervāliem. Ja tos neveic, mašīna paātrināti nolietojas un rodas priekšlaicīgas atteices.

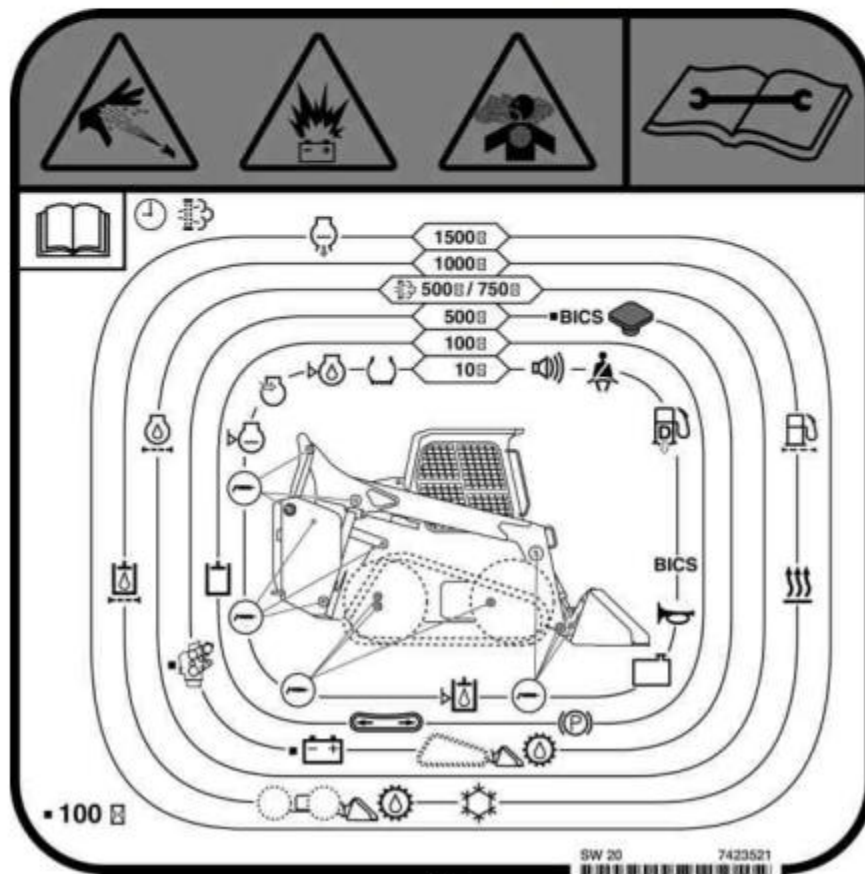
Apkopes grafika uzlīme ir pareizas Bobcat iekrāvēja apkopes ceļvedis. Simbolus un paskaidrojumus skatiet aizmugurējā vāka iekššlapā.

Obligāti veicamie uzdevumi ir apkopes vienumi, kas uzskaitīti apkopes intervālu sadaļās nākamajās lappusēs. Šajos vienumos ir ietverta papildinformācija un apkopes darbi, kas nav norādīti uzlīmē.

Visi apkopes intervāli attiecas uz mašīnām, kas tiek ekspluatētas vispārīgos vides apstākļos. Paturiet prātā, ka filtra un eļļas kalpošanas laiks var saīsināties:

- ja mašīnas darbojas putekļainā vidē vai ārkārtējas temperatūras apstākļos;
- ja degviela tiek pildīta no nepārbaudītām uzglabāšanas tvertnēm;
- ja pastāv citi nestandarta apstākļi.

Lai iegūtu detalizētāku informāciju, sazinieties ar savu Bobcat izplatītāju.



PROFILAKTISKĀ APKOPE

### Ik pēc 10 stundām (pirms iekrāvēja iedarbināšanas)

Pacelšanas strēles, celšanas saites, cilindri, Bob-Tach, šarnīru tapas, ķīli un vērpes ass vārpstas (ja ir aprīkojumā)

Saeļļojiet ar universālo ziedi uz litija bāzes. (Skatiet 194. lpp.)

## MAŠĪNAS EĻĻOŠANA

### Eļļošanas savienojumu ieeļļošana

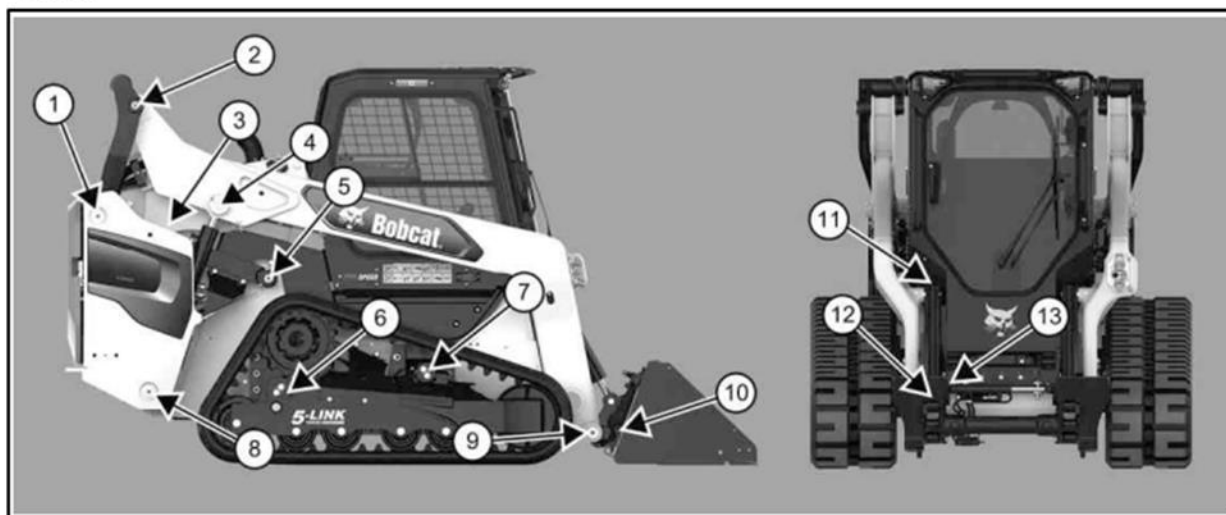
Skatiet apkopes grafiku, lai noskaidrotu pareizo apkopes intervālu. (Skatiet sadaļu Apkopes grafiks 134. lpp.)

Katru reizi, kad Bobcat mašīna tiek eļļota, atzīmējiet nostrādātās stundas.

Mašīnas eļļošanai vienmēr izmantojiet labas kvalitātes universālu smērvielu uz litija bāzes. Uzklājiet smērvielu, līdz kļūst redzama liekā smērviela.

1. Noņemiet agregātu no mašīnas. (Skatiet sadaļu Agregātu noņemšana 118. lpp.) vai (Skatiet sadaļu Agregātu noņemšana 122. lpp.)
2. Apturiet dzinēju.
3. Ieeļļojiet šādus eļļošanas savienojumus:

337. att.



ATS.	APRAKSTS	DAUDZUMS
1	Zemākā sekotāja saite	1 katrā pusē
2	Augšējā sekotāja saite	1 katrā pusē
3	Aizmugurējās piedziņas montāža	1 katrā pusē
4	Stieņa gala pacelšanas cilindrs	1 katrā pusē
5	Priekšējās piedziņas montāža	1 katrā pusē
6	Aizmugures vērpes ass vārpsta (ja ir aprīkojumā)	3 katrā pusē
7	Priekšas vērpes ass vārpsta (ja ir aprīkojumā)	2 katrā pusē
8	Pamatnes gala pacelšanas cilindrs	1 katrā pusē
9	Bob-Tach šarnīra tapa	1 katrā pusē
10	Bob-Tach ķīļa tapa	1 katrā pusē
11	Pamatnes gala sagāšanas cilindrs	1 katrā pusē

**PROFILAKTISKĀ APKOPE**

<b>ATS.</b>	<b>APRAKSTS</b>	<b>DAUDZUMS</b>
12	Stieņa gala sagāšanas cilindrs	1 katrā pusē
13	Power Bob-Tach hidrauliskais cilindrs (ja ir aprīkojumā)	1 katrā pusē